

# KS & KBL Onsdagssejladser 2023

## Kolding Sejlklub og Kolding Bådelaug

### 2 Serie 2023

#### SEJLADSBESTEMMELSER

|          |   |
|----------|---|
| <b>1</b> | <b>REGLER</b>   |
| 1.1      | Stævnet sejles efter de i <i>Kapsejladssreglerne</i> definerede regler inkl. Nordic Sailing Federations og Dansk Sejlunions forskrifter.  |
| 1.2      | <p>Desuden gælder følgende regler:</p> <ul style="list-style-type: none"><li>• RRS 44.1 ændres, så to-runders straffen erstattes af en en-rundes straf.</li><li>• RRS 35, A4 og A5.1 ændres, så både, der ikke fuldfører inden for 2 timer og 45 minutter efter første start, noteres "ikke fuldført" DNF.</li><li>• RRS 60.1(a) ændres, så en båd ikke kan protestere mod visse dele af sejladsbestemmelserne.</li><li>• RRS 62.1(a) ændres, så en båd ikke kan protestere/anmode om godtgørelse vedr. visse dele af sejladsbestemmelserne.</li><li>• Straf for brud på disse regler kan efter protestkomitéens skøn være mildere end diskvalifikation</li></ul> <p>I tilfælde af uoverensstemmelser mellem NoR og SI så er det SI som gælder.</p> |
| <b>2</b> | <b>ÆNDRINGER I SEJLADSBESTEMMELSERNE</b>  |
| 2.1      | <p>Enhver ændring i sejladsbestemmelserne vil normalt blive slået op på kapsejlads.nu senest dagen før den træder i kraft.</p> <p>Hvis kapsejlads.nu af den ene eller anden grund ikke kan benyttes, vil deltagerne blive kontaktet via mails fra deres sejlklub.</p>   |
| <b>3</b> | <b>MEDDELELSER TIL DELTAGERNE</b>   |
| 3.1      | Meddelelser til deltagerne om sejladserne vil blive slået op på kapsejlads.nu   |
| 3.2      | Det er deltagerens eget ansvar at holde sig opdateret med sejladserne på kapsejlads.nu  |
| 3.3      | Mere generelle meddelelser vil blive sendt ud via mail fra deltagerens sejlklub   |
| 3.4      | Deltagere opfordres til at melde sig som "Startende" i kapsejlads.nu ved hver sejlads, da det er en stor hjælp til baneledelsen.  |
| <b>4</b> | <b>RETNINGSLINJER FOR ADFÆRD</b>  |
| 4.1      | Deltagere og støttepersoner skal følge rimelige anmodninger fra repræsentanter for den organiserende myndighed og kapsejladsudvalgene i KS og KBL.  |
| <b>5</b> | <b>TIDSPLAN</b>   |
| 5.1      | <p>Der sejles følgende datoer:<br/>9/8, 23/8, 30/8, 6/9, 13/9*, 20/9*, 27/9*</p> <p>Varsel signal for første fire sejladser er planlagt til 18:25.<br/>Varsel signal for sidste tre sejladser (mærket med *) er planlagt til 17:55</p> <p>Præmieuddeling finder sted umiddelbart efter sidste sejlads og vil foregå i KS klubhus på Marina Nord.</p>  |
| 5.2      | <p>Hvis en sejlads aflyses, vil det fremgå af kapsejlads.nu</p> <p>Årsag til aflysning kan typisk være vindforhold eller teknisk fejl på dommerbåd eller manglende besætning på dommerbåd.</p>  |
| <b>6</b> | <b>KAPSEJLADSOMRÅDE</b>   |
| 6.1      | Kapsejladsområdet fremgår af Bilag 1.   |

|           |   |
|-----------|---|
|           | <p>Bemærk at området er begrænset ud for surferklubben i Rebæk svarende til en afstand af 150 meter fra stranden nedenfor klubhuset. Deltagere i surferskolen skal have fri mulighed for sejlad indenfor det område. Det markerede område skal fungere som en "hindring" i forhold til sejladserne. (Se bilag 1)</p> <p>Bemærk at havsvømmebanen mellem broen ved Lyshøj Fjordbad og broen ved Hotel Hjerding skal respekteres som afgrænset område (som vist på søkortet) selv om bøjerne ikke er på plads. (Se bilag 1)</p> |
| <b>7</b>  | <b>BANERNE</b>  |
| 7.1       | <p>Banen fastlægges på dagen ud fra vindforhold. Banen kan ses på kapsejlds.nu og på skilte ophængt på dommerbåden. Grønt nummer betyder at mærket skal holdes om styrbord og rødt nummer betyder at mærket skal holdes om bagbord.</p> <p>Der tilstræbes en sejltid på 90 minutter for de hurtigste både.</p>  |
| <b>8</b>  | <b>MÆRKER</b>   |
| 8.1       | <p>1: Gul bøjse udlagt øst for Kolding Sydhavn mellem de to indsejlinger<br/> 2: Gul bøjse udlagt ved Rebæk, øst for surferklubben<br/> 3: Gul bøjse udlagt ved Strandhuse så vidt muligt overfor bøjse 2<br/> 4: Grøn lysbøjse ved Terrasseparken, vest for den nye badebro ved Lyshøj Fjordbad<br/> 5: Gul bøjse udlagt mellem bøjen ud Hotel Koldingfjords bro og sydsiden af Fjorden<br/> 6: Rød lysbøjse i Agtrupvig syd for Drejens Odde<br/> 7: Midtfarvands bøjse mellem Skarreodde og Skærbæk</p>                    |
| 8.2       | <p>Startlinjemærkerne vil være Dommerbåd og en af bøjerne 1,2,3,4 eller 5<br/> Mållinjemærkerne vil være Dommerbåd og en af bøjerne 1,2,3,4 eller 5</p>   |
| 8.3       | <p>Baneledelsen kan, i særlige tilfælde, vælge at bruge molekanten på Nordhavnen som mærke nummer 9. (Mærke 9 er altså "Dommerbåd") (Se bilag 1)</p> <p>Startlinjen vil dermed være mellem orange flag på mærke 9 og mærke 1 og mållinjen vil være mellem orange flag på mærke 9 og den modsatte molekant på industrihavnen.</p> <p>Hvis mærke 9 bruges som "Dommerbåd" kommer der meddelelse ud i kapsejlds.nu og på mail fra deltagerens sejlklub.</p>  |
| <b>9</b>  | <b>STARTEN</b>  |
| 9.1       | <p>Sejladserne vil blive startet som beskrevet i RRS 26.<br/> Startprocedure med tider fremgår af bilag 2.</p>  |
| 9.2       | <p>Startlinjen vil være mellem orange flag på Dommerbåd og en af startmærke bøjerne.<br/> Hvis bøjse 5 bruges til start, bliver det bemærket på kapsejlds.nu i så god tid som muligt inden første start, at deltagerne kan sejle ud tidligere end normalt.</p>  |
| 9.3       | <p>Både, hvis varselssignal ikke er givet, må ikke sejle i startområdet under startproceduren for andre klasser.</p>  |
| 9.4       | <p>En båd, der starter for tidligt i henhold til RRS 29.1 tilbagekaldes med signalfalg X og eventuelt et lydsignal. Hvis båden vælger at fortsætte sejladserne, tillægges den 10 minutter i præmietiden uden mulighed for protest.</p> <p>Generel tilbagekaldelse bruges ikke.</p>  |
| <b>10</b> | <b>MÆRKEFLYTNING</b>  |
| 10.1      | <p>Da bøjerne 1,2,3 og 5 er udlagte og flytbare bøjer, kan der ske forskydning i positionerne mellem sejladserne. Mindre ændringer i positionerne er ikke ændring af SI.</p> <p>Hvis en bøjse er flytte væsentligt, bliver den så vidt muligt kun brugt ved start.</p> <p>Hvis en bøjse flyttes under startproceduren eller hvis Dommerbåden driver for ankeret, kører startproceduren videre uden ændringer, og der kan ikke protesteres eller søges kompensation.</p>   |
| <b>11</b> | <b>MÅLLINJE</b>   |
| 11.1      | <p>Mållinjen vil være mellem orange flag på dommerbåden og sidste mærke på banen.</p> <p>Ved afkortning af banen vises signalfalg S på Dommerbåden og der gives gentagne lydsignaler for afkortning. Afkortning vil også fremgå af kapsejlds.nu</p>   |

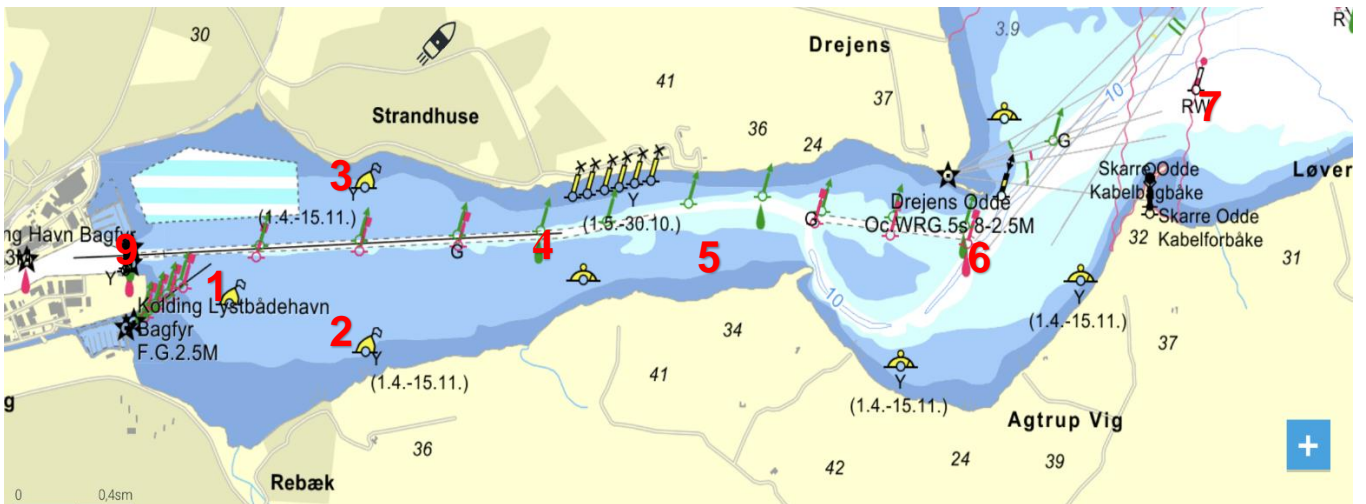
|           |   |
|-----------|---|
| 11.2      | Deltagere, som vælger at udgå af sejladserne, bør kontakte Dommerbåden og sætte nationalflag som tegn på at de ikke længere kapsejler.  |
| <b>12</b> | <b>STRAFSYSTEMER</b>  |
| 12.1      | RRS 44.1 ændres, så to-runders straffen erstattes af en en-rundes straf.  |
| 12.2      | RRS 69 om "Upassende Adfærd" gælder. Det vil sige at deltagere forventes at udvise godt sømandskab og hensyn i forhold til øvrige aktiviteter indenfor kapsejlsområdet. Det være sig roere, kajakroere, surfer, svømmere og andre sejlene.  |
| <b>13</b> | <b>TIDSRISTER OG SEJLADSTID</b>   |
| 13.1      | Tidsfristen for alle deltagere er 2 timer og 45 minutter efter første start.  |
| 13.2      | Både, som ikke fuldfører inden for tidsfristen bliver noteret som DNF uden mulighed for protest.  |
| <b>14</b> | <b>PROTESTER OG ANMODNINGER OM GODTGØRELSE</b>  |
| 14.1      | Tidsfristen for protester og anmodninger om godtgørelse er 1 time efter at sidste båd er i mål. Skemaer fås ved henvendelse til Dommerbåden og skal afleveres til en repræsentant for Dommerbåden.  |
| 14.2      | Protester og anmodninger søges behandlet inden efterfølgende sejlads.   |
| 14.3      | Høringer afholdes i Kolding Sejlklub.   |
| <b>15</b> | <b>POINTGIVNING</b>   |
| 15.1      | 4 sejlads er krævet for at udgøre en serie.<br>Ved 4 eller færre sejlads vil der ikke være nogen fratækker i point<br>Ved mere end 4 sejlads vil der være 1 fratækker i point   |
| 15.2      | Resultat af sejladserne udregnes efter TACIL, TACIM eller TACIH efter DH anvisninger  |
| 15.3      | Deltagerne inddeles i et antal løb baseret på bådens sejlegenskaber og erfaringer fra tidligere års sejlads. Der kan ikke ansøges om godtgørelse ud fra løbs inddelingen.   |
| 15.4      | RRS A5.3 gælder.  |
| <b>16</b> | <b>SIKKERHED</b>  |
| 16.1      | RRS 40.1 gælder fra båden forlader land og indtil den returnerer til land: Alle deltagere skal være iført personligt opdriftsmiddel, undtagen når der kortvarigt skiftes eller rettes på beklædning eller personligt udstyr. Våddragter og tørdragter anses ikke for personlige opdriftsmidler. |
| 16.2      | Ved grundstødning bør man kontakte Dommerbåden, som eventuelt kan assistere.  |
| 16.3      | Enhver hændelse med personskade eller "mand over bord" bør informeres til Dommerbåden, så den har mulighed for at assistere.  |
| 16.4      | Kontakt til Dommerbåden:<br>Jesper Guldborg 4282 1272<br>Karsten Søgård 2048 3225<br>Ejler Larsen 3050 7354   |
| <b>27</b> | <b>PRÆMIER</b>  |
| 27.1      | Der uddeles præmie til første plads i alle løb.   |
| <b>28</b> | <b>ANSVARFRASKRIVNING</b>   |
| 28.1      | Deltagerne deltager i stævnet fuldstændig på deres egen risiko. (Se RRS 3, Beslutning om at kapsejle.) Den arrangerende myndighed påtager sig ikke noget ansvar for materielskade, personskade eller dødsfald, der opstår som følge af eller før, under eller efter stævnet.                    |
| <b>29</b> | <b>FORSIKRING</b>   |
| 29.1      | Hver deltagende båd skal være omfattet af en gyldig tredjeparts ansvarsforsikring. Arrangøren påtager sig intet ansvar i forbindelse med skader forvoldt af de deltagende både.   |

Jesper Guldborg, [kapsejls.kolding.sejlkлуб@gmail.com](mailto:kapsejls.kolding.sejlkлуб@gmail.com), 4282 1272

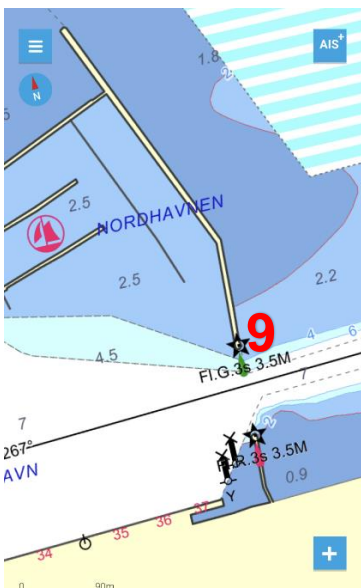
Jens Hedegaard, [msjh@live.dk](mailto:msjh@live.dk), 2186 4641

# BILAG 1

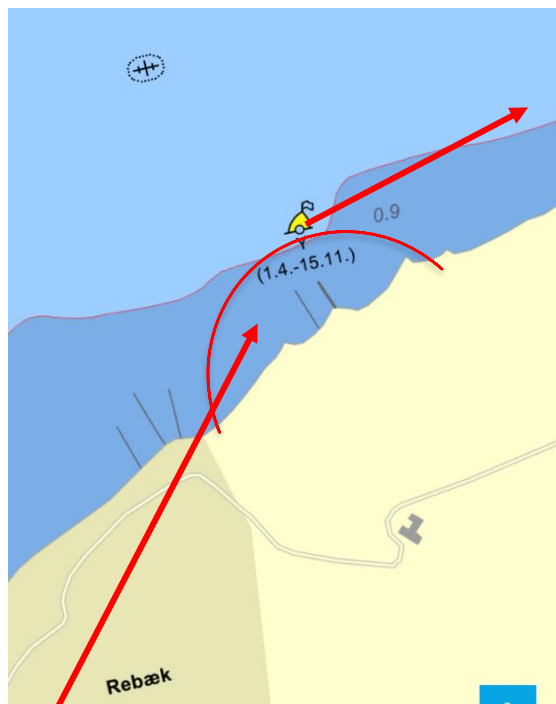
## Kapsejladsområde



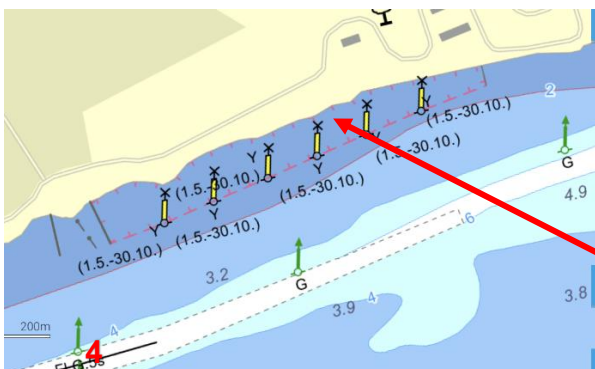
Bøje 2 flyttes mod øst



"Bøje 9"



Surferområde som ikke er del af kapsejladsområde



Havsvømmebane

## BILAG 2

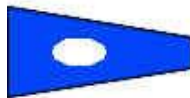
**Startprocedure for første 4 sejlads. Sidste tre sejlads starter 30 minutter tidligere.**

| Tid   | Betegnelse | Flag                  | Lyd        |
|-------|------------|-----------------------|------------|
| 18:15 |            | Banenumre sættes      |            |
| 18:25 | Varsel     | Talstander 1 op       | Horn       |
| 18:26 | Klar       | P flag op             | Horn       |
| 18:29 | Et-minut   | P flag ned            | Langt horn |
| 18:30 | 1 Start    | Tal 1 ned og Tal 2 op | Horn       |
| 18:31 | Klar       | P flag op             | Horn       |
| 18:34 | Et-minut   | P flag ned            | Langt horn |
| 18:35 | 2 Start    | Tal 2 ned og Tal 3 op | Horn       |
| 18:36 | Klar       | P flag op             | Horn       |
| 18:39 | Et-minut   | P flag ned            | Langt horn |
| 18:40 | 3 Start    | Tal 3 ned og Tal 4 op | Horn       |
| 18:41 | Klar       | P Flag op             | Horn       |
| 18:44 | Et-minut   | P Flag ned            | Lang Horn  |
| 18:45 | 4 Start    | Tal 4 ned             | Horn       |

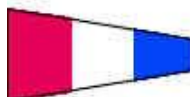
**Klasseflag:**



1. start



2. start



3. start



4. start