

# Kolding Sejlklub og Kolding Bådelaug

## Onsdagssejladser

### 1. og 2. Serie 2025

#### SEJLADSBESTEMMELSER

<b>1</b>	<b>REGLER</b>
1.1	Stævnet sejles efter de i <i>Kapsejlsreglerne</i> definerede regler inkl. Nordic Sailing Federations og Dansk Sejlunions forskrifter.
1.2	Desuden gælder følgende regler: <ul style="list-style-type: none"><li>• RRS 44.1 ændres, så to-runders straffen erstattes af en en-rundes straf.</li><li>• RRS 35, A4 og A5.1 ændres, så både, der ikke fuldfører inden for 2 timer og 45 minutter efter første start, noteres "ikke fuldført" DNF.</li><li>• RRS 60.1(a) ændres, så en båd ikke kan protestere mod visse dele af sejlsbestemmelserne (NP).</li><li>• RRS 61.1(a) ændres, så en båd ikke kan anmode om godtgørelse vedr. visse dele af sejlsbestemmelserne.</li><li>• Straf for brud på disse regler kan efter protestkomitéens skøn være mildere end diskvalifikation (DP)</li></ul>
<b>2</b>	<b>ÆNDRINGER I SEJLADSBESTEMMELSERNE</b>
2.1	Enhver ændring i sejlsbestemmelserne vil blive slået op på kapsejls.nu senest dagen før den træder i kraft.  Hvis kapsejls.nu af den ene eller anden grund ikke kan benyttes, vil deltagerne blive kontaktet via mails fra deres sejlklub.
<b>3</b>	<b>MEDDELELSER TIL DELTAGERNE</b>
3.1	Meddelelser til deltagerne om sejlsdserne vil blive slået op på kapsejls.nu, som er den officielle opslagstavle.
3.2	
3.3	Mere generelle meddelelser vil blive sendt ud via mail fra deltagernes sejlklub.
3.4	Deltagere opfordres til at melde sig som "Startende" i kapsejls.nu ved hver sejlads, da det er en stor hjælp til baneledelsen.
<b>4</b>	<b>RETNINGSLINJER FOR ADFÆRD</b>
4.1	Deltagere og støttepersoner skal følge rimelige anmodninger fra repræsentanter for den organiserende myndighed og kapsejlsudvalgene i KS og KBL.
<b>5</b>	<b>TIDSPLAN</b>
5.1	Der sejles følgende datoer: <ol style="list-style-type: none"><li>1. Serie: 7/5, 14/5, 21/5, 4/6, 11/6, 18/6 og 25/6</li><li>2. Serie: 6/8, 20/8, 27/8, 3/9, 10/9, 17/9*, 24/9* og 1/10*</li></ol> Varsel signal for første fire sejlsdser er planlagt til 18:20. Varsel signal for sidste tre sejlsdser (mærket med *) er planlagt til 17:50  Præmieuddeling finder sted umiddelbart efter sidste sejlads i hver serie. Den 25/6 i KBL klubhus og den 1/10 i KS klubhus.
<b>6</b>	<b>KAPSEJLADSOMRÅDE</b>
6.1	Kapsejlsområdet fremgår af Bilag 1.

	<p>Bemærk at området er begrænset ud for surferklubben i Rebæk svarende til en afstand af 150 meter fra stranden nedenfor klubhuset. Deltagere i surferskolen skal have fri mulighed for sejlads indenfor det område. Det markerede område er en "hindring" i.h.t. definitionen af "hindring". (Se bilag 1)</p> <p>Bemærk at havsvømmebanen mellem broen ved Lyshøj Fjordbad og broen ved Hotel Kolding Fjord skal respekteres som afgrænset område (som vist på søkortet) selv om bøjerne ikke er på plads. (Se bilag 1). Området er en "hindring" i.h.t. definitionen af "hindring".</p>
<b>7</b>	<b>BANERNE</b>
7.1	<p>Banen fastlægges på dagen.  Banen kan ses på skilte ophængt på dommerbåden.  Grønt nummer betyder at mærket skal holdes om styrbord og rødt nummer betyder at mærket skal holdes om bagbord.</p> <p>Der tilstræbes en sejltid på 90 minutter for de hurtigste både.</p>
<b>8</b>	<b>MÆRKER</b>
8.1	<p>1: Gul bøjle udlagt øst for Kolding Sydhavn mellem de to indsejlinger  2: Gul bøjle udlagt ved Rebæk, øst for surferklubben  3: Gul bøjle udlagt ved Strandhuse så vidt muligt overfor bøjle 2  4: Grøn lysbøjle ved Terrasseparken, vest for den nye badebro ved Lyshøj Fjordbad  5: Gul bøjle udlagt øst for Hotel Koldingfjords bro og sydsiden af Fjorden  6: Rød lysbøjle i Agtrupvig syd for Drejens Odde  7: Midtfarvands bøjle mellem Skarreodde og Skærbæk</p>
8.2	<p>Startlinjemærkerne vil være Dommerbåd og en af bøjerne 1,2,3,4 eller 5  Mållinjemærkerne vil være Dommerbåd og en af bøjerne 1,2,3,4 eller 5</p>
8.3	<p>Baneledelsen kan, i særlige tilfælde, vælge at bruge mærke nummer 9 som start og eller mållinje. (Se bilag 1)</p> <p>Startlinjen/mållinje vil dermed være en lige linje over to orange flag placeret for enden af parkeringspladsen ved lystbådehavn nord.</p>
<b>9</b>	<b>STARTEN</b>
9.1	<p>Sejladserne vil blive startet som beskrevet i RRS 26.  Startprocedure med tider fremgår af bilag 2.</p>
9.2	<p>Startlinjen vil være mellem orange flag på Dommerbåd og et mærke i banen.  Hvis bøjle 5 indgår som startlinje vil baneledelsen forsøge at informere deltagerne på den officielle opslagstavle – kapsejlds.nu.</p>
9.3	<p>Både, hvis varselssignal ikke er givet, må ikke sejle i startområdet (50 meter fra banesiden af startlinjen og dens forlængelse, eller på banesiden af startlinjen og dens forlængelse) når startproceduren er gået i gang.</p>
<b>10</b>	<b>MÆRKEFLYTNING</b>
10.1	<p>Da bøjerne 1,2,3 og 5 er udlagte og flytbare bøjer, kan der ske forskydning i positionerne mellem sejladserne.  Hvis en bøjle er flytte væsentligt, bliver den så vidt muligt kun brugt ved start.</p> <p>Hvis en bøjle flyttes under startproceduren eller hvis Dommerbåden driver for ankeret, kører startproceduren videre uden ændringer. Dette vil ikke være grund til godtgørelse.</p>
<b>11</b>	<b>MÅLLINJE</b>
11.1	<p>Mållinjen vil være mellem orange flag på dommerbåden og sidste mærke i banen, se dog para. 8.3.</p>
11.2	<p>Deltagere, som vælger at udgå af sejladsen, bør kontakte Dommerbåden og sætte nationalflag som tegn på at de ikke længere kapsejler.</p>

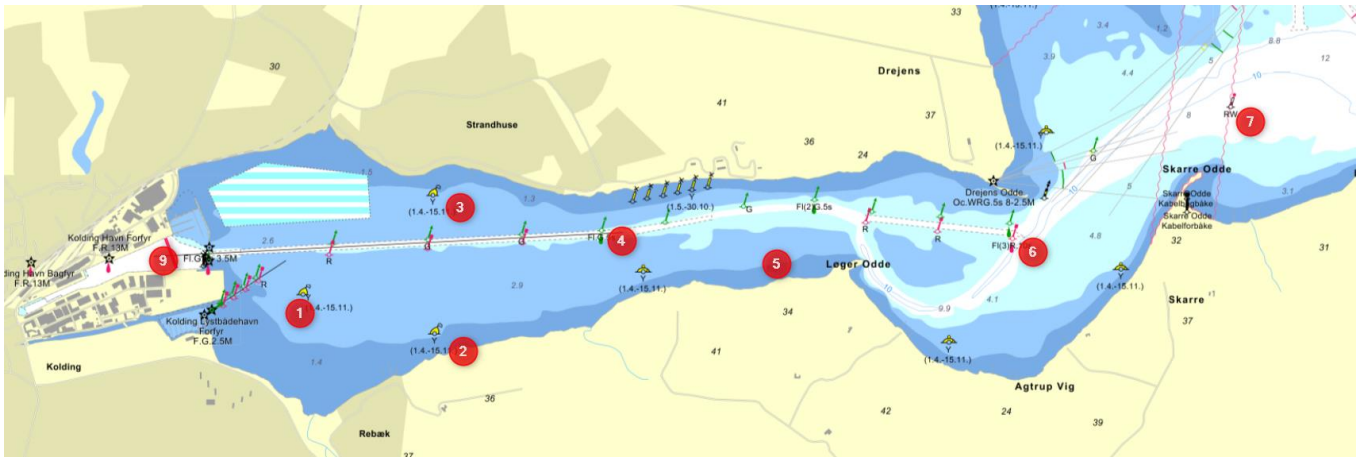
<b>12</b>	<b>STRAFSYSTEMER</b>
12.1	RRS 44.1 ændres, så to-runders straffen erstattes af en en-rundes straf.
<b>13</b>	<b>TIDFRISTER OG SEJLADSTID</b>
13.1	Tidsfristen er 2 timer og 45 minutter efter første start.
<b>14</b>	<b>PROTESTER OG ANMODNINGER OM GODTGØRELSE</b>
14.1	Tidsfristen for protester og anmodninger om godtgørelse er 1 time efter at sidste båd er i mål. Skemaer fås ved henvendelse til Dommerbåden og skal afleveres til en repræsentant for Dommerbåden.
<b>15</b>	<b>POINTGIVNING</b>
15.1	4 sejladser er krævet for at udgøre en serie. Ved 4 eller færre sejladser vil der ikke være nogen fratrækker i point Ved mere end 4 sejladser vil der være 1 fratrækker i point
15.2	Resultat af sejladserne udregnes efter GPH.
15.3	Deltagerne inddeles i et antal løb baseret på bådens sejlegenskaber og erfaringer fra tidligere års sejladser. Der kan ikke ansøges om godtgørelse baseret på løbsinddelingen.
<b>16</b>	<b>SIKKERHED</b>
16.1	Kontakt til Dommerbåden: Knud Erik Juhl 21221895 Ejler Larsen 3050 7354
<b>28</b>	<b>ANSVARFRASKRIVNING</b>
28.1	Deltagerne deltager i stævnet fuldstændig på deres egen risiko. (Se RRS 3, Beslutning om at kapsejle.) Den arrangerende myndighed påtager sig ikke noget ansvar for materielskade, personskade eller dødsfald, der opstår som følge af eller før, under eller efter stævnet.
<b>29</b>	<b>FORSIKRING</b>
29.1	Hver deltagende båd skal være omfattet af en gyldig tredjeparts ansvarsforsikring. Arrangøren påtager sig intet ansvar i forbindelse med skader forvoldt af de deltagende både.

Tonny Eriksen [tonny.eriksen@bosch.com](mailto:tonny.eriksen@bosch.com) 40988930

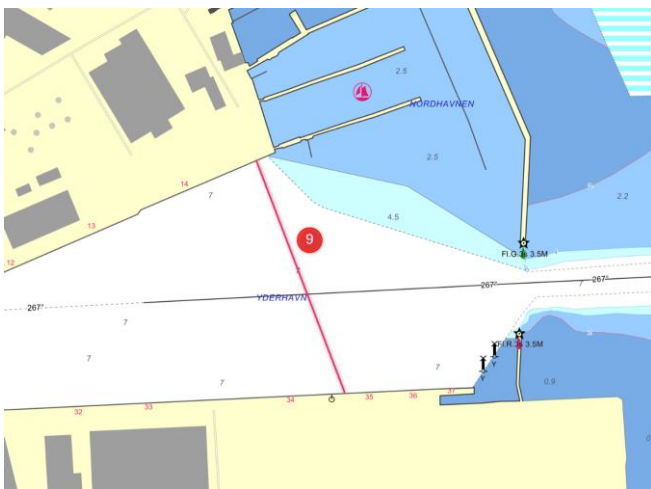
Kim Fredslund [kokkemanden@stofanet.dk](mailto:kokkemanden@stofanet.dk) 26392834

# BILAG 1

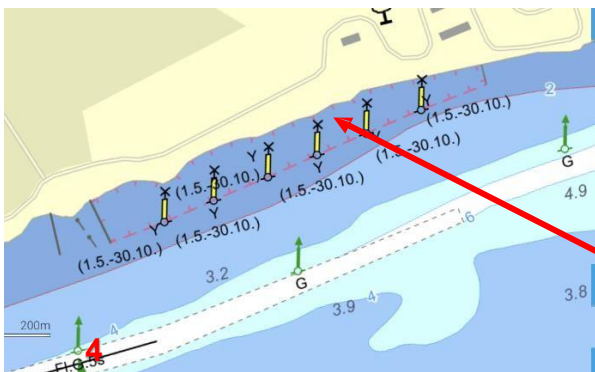
## Kapsejladsområde



### "Bøje 9"



Surferområde som ikke er del af kapsejladsområde

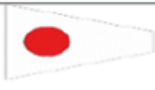

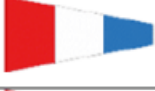




Havsvømmebane

## BILAG 2

**Startprocedure sejladser forår + efterår. Sidste tre sejladser i efterår starter 30 minutter tidligere.**

Planlagt	Signal	Flag	Lyd
<b>Senest ved varsel 1. start</b>		<b>Banenumre sættes</b>	
18:20	Varsel	Talstander 1 op	Horn
18:21	Klar	P flag op	Horn
18:24	Et-minut	P flag ned	Langt horn
18:25	1 Start	Tal 1 ned og Tal 2 op	Horn
18:26	Klar	P flag op	Horn
18:29	Et-minut	P flag ned	Langt horn
18:30	2 Start	Tal 2 ned og Tal 3 op	Horn
18:31	Klar	P flag op	Horn
18:34	Et-minut	P flag ned	Langt horn
18:35	3 Start	Tal 3 ned og Tal 4 op	Horn
18:36	Klar	P Flag op	Horn
18:39	Et-minut	P Flag ned	Langt Horn
18:40	4 Start	Tal 4 ned og Tal 5 op	Horn
18:41	Klar	P Flag op	Horn
18:44	Et-minut	P Flag ned	Langt Horn
18:45	5 Start	Tal 5 ned	Horn

	1	Talstander 1
	2	Talstander 2
	3	Talstander 3
	4	Talstander 4
	5	Talstander 5